

Pressegespräch LBV.SH Projekte 2024



Leuchtturmprojekte

1. Ziele
2. Gesamtübersicht
3. Neu- sowie Um- und Ausbaumaßnahmen
4. Erhaltungsmaßnahmen
5. Radverkehr

1. Ziele

Umsetzung
wichtiger Neu-,
Um- und
Ausbauvorhaben

Bundesmittel: 96 Mio. €
Landesmittel: 98 Mio. €
(80 Mio. € Straße + 18 Mio. € Radwege)
Kreismittel: rd. 20 Mio. €
Gesamt: rd. 214 Mio. €

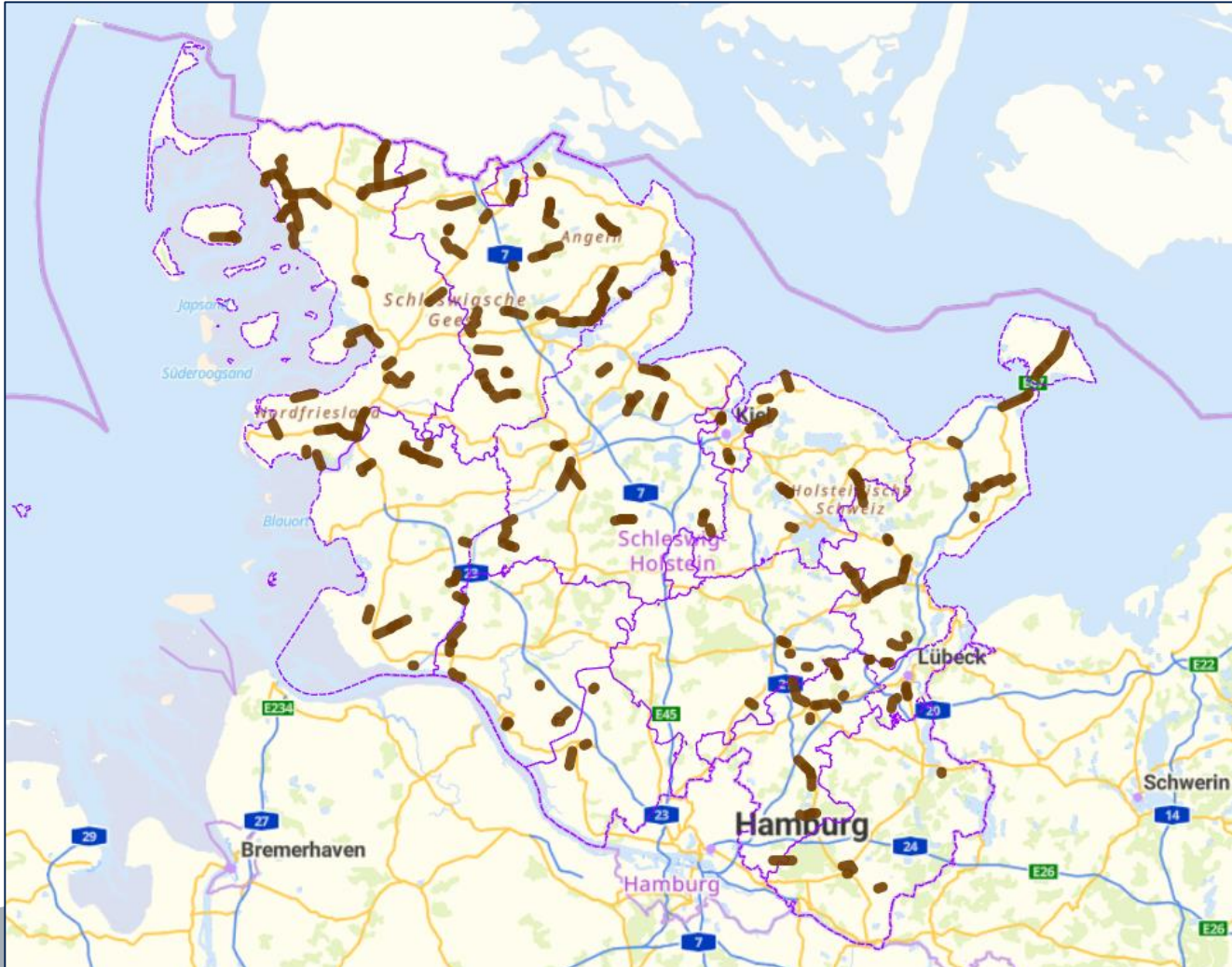
Sanierung von
rund 230 km
Landesstraße im
Rahmen der
Umsetzung der
Landesstraßen-
erhaltungsstrategie

Sanierung und
Weiterentwicklung
des Radwegenetzes
im Rahmen der
Umsetzung des
LRVN

Verbesserung
der verkehrlichen
Anbindung der
Westküste

2. Gesamtübersicht

Bauprogramm LBV.SH 2024



www.schleswig-holstein.de/lbvsh-bauprogramm

3. Neu-, Um- und Ausbau

Verbesserung der Infrastruktur

- B 209 Ortsumgehung Schwarzenbek
- A 25/ B 5 Ortsumgehung Geesthacht
- B 404 A 1 bis A 24



www.schleswig-holstein.de/lbvsh-projekte

Ministerien & Behörden > Landesbetrieb Straßenbau und Verkehr Schleswig-Holstein > Aufgaben > Großprojekte

B5

Westküstenausbau

B 5: Westküste

Die B 5 wird derzeit im Bereich **Tönning bis Husum** modernisiert. Im Bereich **Wilster-West bis Brunsbüttel-Süd** beginnen die ersten Planungen für einen Ausbau.

Schwarzenbek

Kreis Herzogtum Lauenburg

B 404 / B 209: Ortsumgehung Schwarzenbek

Der zweite Ausbau-Abschnitt der Bundesstraße B 404 / B 209 in Schwarzenbek schreitet voran.

B404

Kreis Stormarn

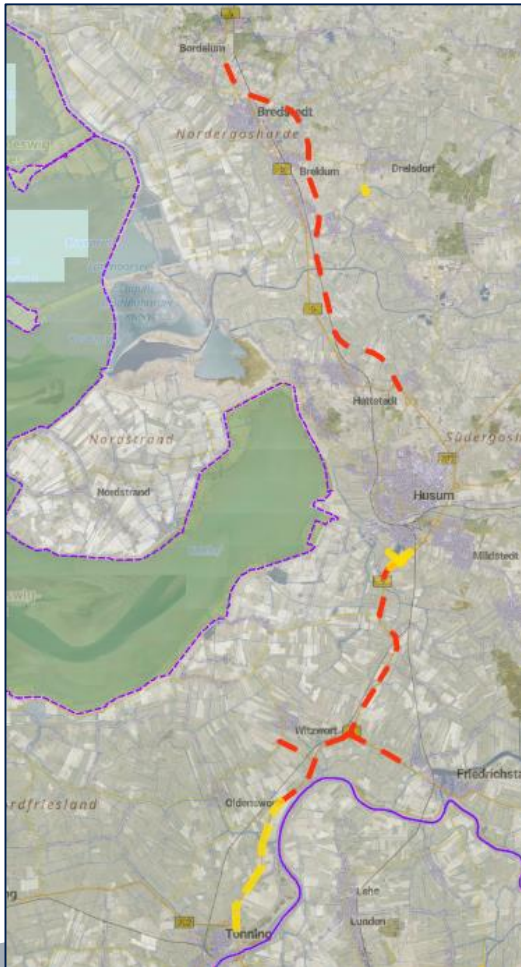
B 404: Bau von Überholfahrstreifen

Zwischen Bargteheide und Todendorf/Sprengde wird die Bundesstraße 404 ausgebaut.



3. Neu-, Um- und Ausbau

Westküste



Gesamtkonzept B 5 Westküste:

Im Bedarfsplan:

B 5 Hattstedt-Bredstedt

Außerhalb des Bedarfsplans:

3-streiger Ausbau Tönning-Husum in fünf Abschnitten

3-streiger Ausbau Brunsbüttel bis Wilster-West (neu)

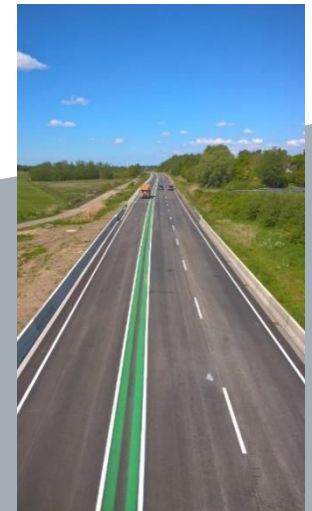
In Planung im Zusammenhang mit B 5:

Erhaltung B 202 Büttelack-Friedrichstadt

Ausbau L 32 Witzwort

Erhaltung Eiderbrücke Tönning,

Ersatz der Klappen





5. Radverkehr

Schwerpunkte

Förderung



- 1.484 Fahrradbügel
- 20 Fahrradservicestationen
- 45,7 km Radwege
- 6,2 km Fahrradstraße
- 19,1 km Radweg-Sanierungen
- 5 sonstige Projekte (Fahrradparkhäuser, Brücke)



Umsetzung von mehr als 55 **Sanierungsmaßnahmen**

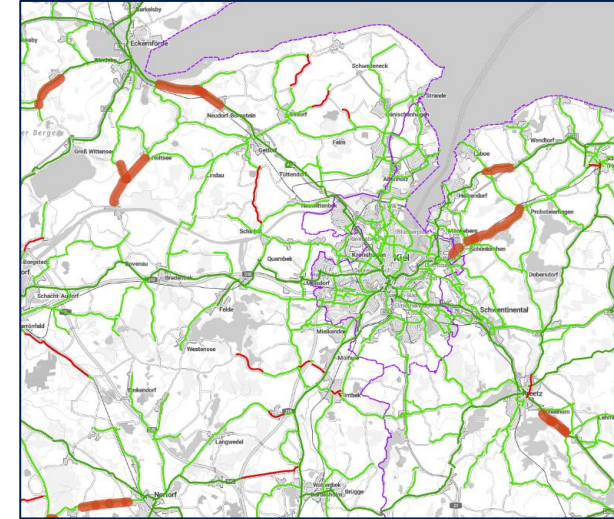
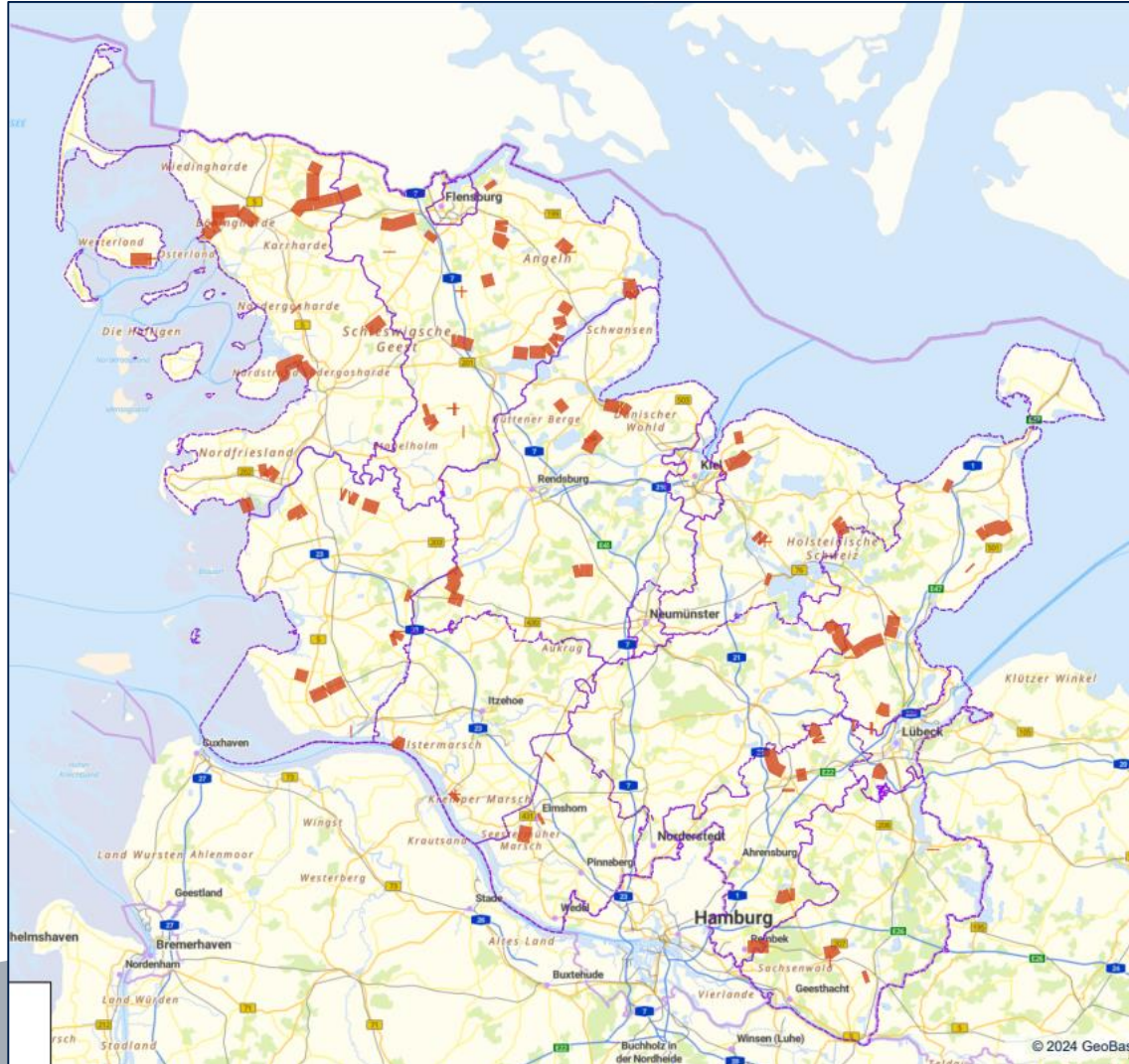
Sonderuntersuchungsbereich **Wurzelaufbrüche**



Konzeptionelle Weiterentwicklung des *LRVN*:
Priorisierung von Lückenschlüssen im Radwegenetz

5. Radverkehr

RW-Maßnahmen insgesamt



Vielen Dank für Ihre Aufmerksamkeit



www.schleswig-holstein.de/lbvsh-bauprogramm



www.schleswig-holstein.de/lbvsh-projekte